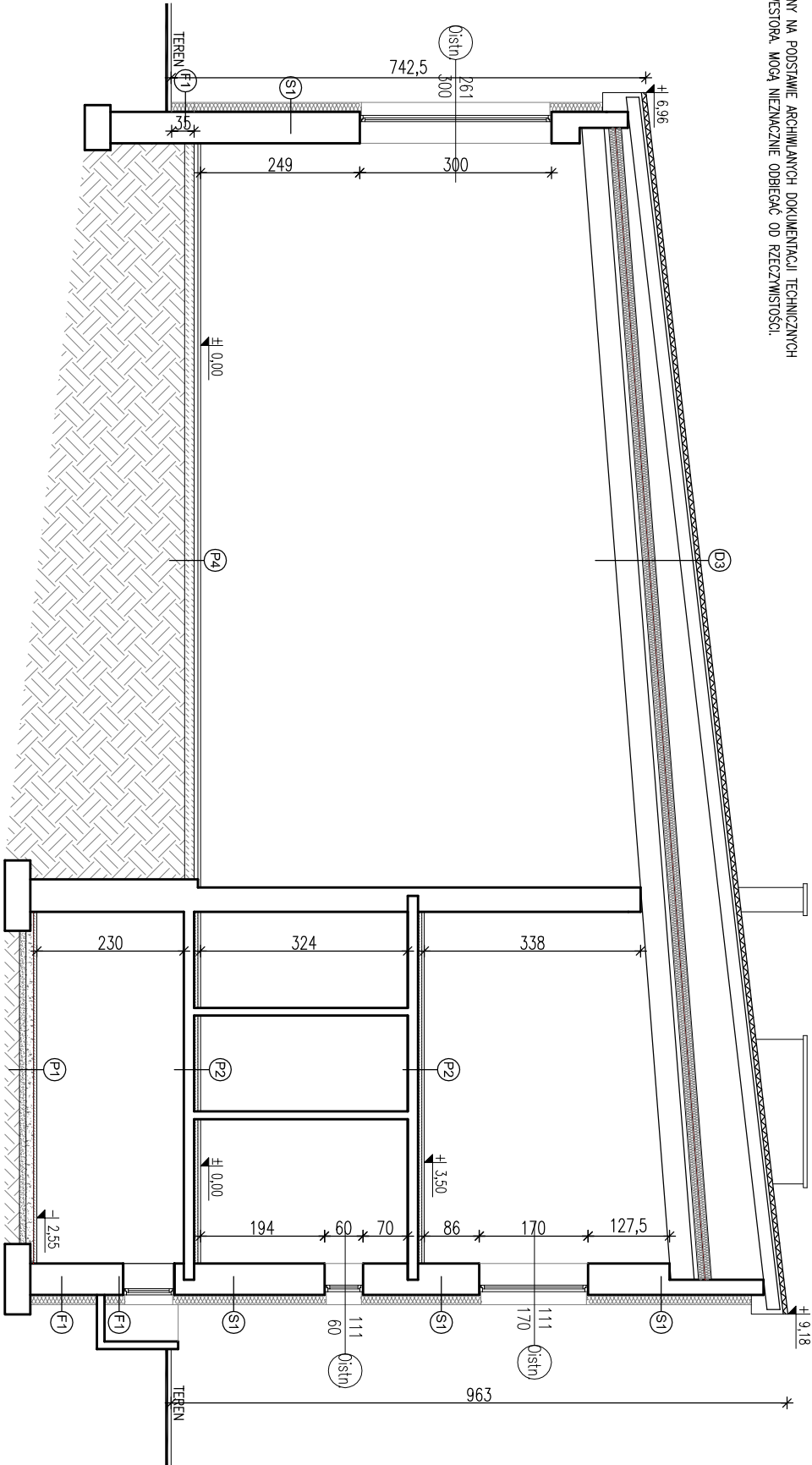


UWAGA!
RYSUNEK ZOSTAŁY OPRACOWANY NA PODSTAWIE ARCHIWALNYCH DOKUMENTACJI TECHNICZNYCH
UDOSTĘPNIONYCH PRZEZ INWESTORA. MOGA NIEZACHWYĆ OD RZECZYWISTOŚCI.



F1 - ŚCIANA ZEWNĘTRZNA BUDYNKU SZKOŁY -
POWYŻEJ POZIOMU TERENU

- IST. ŚCIANA
- OKŁADZINA Z PŁYTEK ELEWACYJNYCH – DO DEMONTAŻU PO CAŁYM OBWODZIE
- HYDROIZOLACJA – PAPA MODYFIKOWANA SBS LUB APP, NA OSNOWIE POLESTYRENEJ, PRZEZNACZONA DO ZGRZEWANIA
- OCIEPLENIE METODĄ BEZSPONOWNĄ – STYROPIAN EKSPANDUJĄCY – PROJEKTOWANY
- IZOLACJA Z FOLI PŁASKIEJ, KUBEŁKOWEJ LUB PĄPY CHRONIĄCA PRZED USZKODZENIEM MECHANICZNYM (NA PRZYKŁAD PODCZAS ZASYPYWANIA FUNDAMENTÓW)

F1 - ŚCIANA ZEWNĘTRZNA BUDYNKU SZKOŁY
POWYŻEJ POZIOMU TERENU - COKOL 35cm ppt

- IST. ŚCIANA
- OKŁADZINA Z PŁYTEK ELEWACYJNYCH – DO DEMONTAŻU PO CAŁYM OBWODZIE
- OCIEPLENIE METODĄ BEZSPONOWNĄ – STYROPIAN EKSPANDUJĄCY – PROJEKTOWANY
- TYNK MOZAIKOWY FAKTURA "kamyczkowo" ZIARNO 1,5mm KOLOR CZARNY/ANTRACYT

S1 - ŚCIANA ZEWNĘTRZNA BUDYNKU SZKOŁY

- IST. ŚCIANA ZEWNĘTRZNA
- OCIEPLENIE – STYROPIAN FASADOWY – ISTNIEJĄCY (ocieplenie ścian metodą "tękką mokłą")
- TYNK CIENKOWARSTWOWY
- OCIEPLENIE METODĄ BEZSPONOWNĄ – STYROPIAN FASADOWY – PROJEKTOWANY (ocieplenie ścian metodą "tękką mokłą")
- TYNK CIENKOWARSTWOWY SILIKONOWY DO APLIKACJI MASZYNOWEJ, FAKTURA "kamyczkowo", ZIARNO 1,0mm

P2 - PODŁOGA NA STROPIE - ISTN. BEZ ZMIAN

- 3.6cm PODŁOGA DESKI NA LEGARACH
- 8x12cm LEGARY
- SZLICHTA CEMENTOWA
- GRUZ BELTOWY
- STROP KŁANA PŁYTA POŁCIEŻKA
- 1.5cm TYNK

P3 - PODŁOGA NA STROPIE - ISTN. BEZ ZMIAN

- 3.5cm USTRYKO
- 10.0cm BETON
- 2xPAPA NA LEPIKU
- 15.0cm GRUZOBETON

P4 - PODŁOGA NA STROPIE - ISTN. BEZ ZMIAN

- 3.5cm DESZCZUŁKI POSADZKOWE
- 6x10cm LEGARY
- PUSTKA ŚLEPY PULAP
- PAPA ASFALTOWA
- 15.0cm BETON
- WARSTWY WYRÓWNAWCZE

P5 - PODŁOGA NA STROPIE - ISTN. BEZ ZMIAN

- PAPA ASFALTOWA NA LEPIKU
- STROPIAN
- SZLICHTA CEMENTOWA
- GRUZ BELTOWY
- STROP KŁANA PŁYTA POŁCIEŻKA
- TYNK

D1 - DACH - ISTN. BEZ ZMIAN

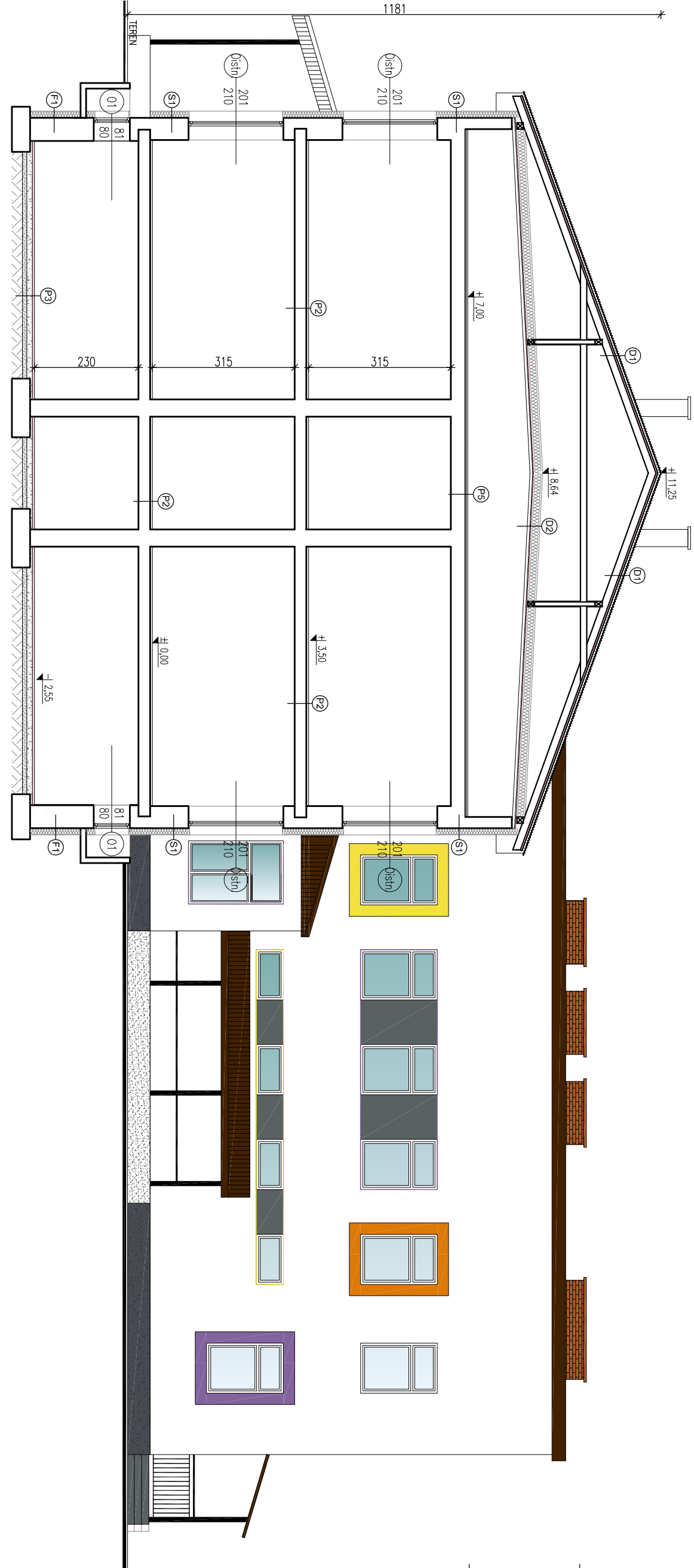
- BLACHA TRAPEZOWA POWLEKANA GR. 0,7mm
- ŁATY, KONTRLATY
- FOLIA WATROIZOLACYJNA PAROPRZEPUSZCZALNA
- KROKIEW 8x16cm
- KROKIEW LITA W ROZSTAWIE 1m MOCOWANE PRZEZ BLACHĘ TRAPEZOWĄ DO PŁATNI

D2 - STROPODACH - ISTN. BEZ ZMIAN

- 20.0cm PŁYTY Z WETNY UKŁADANE NA SŁUCHO
- PAPA ASFALTOWA
- SZLICHTA CEMENTOWA
- PŁYTY KORTKOWE NAŚCĄNKACH AZUROWYCH

D3 - STROPODACH - ISTN. BEZ ZMIAN

- BLACHA TRAPEZOWA POWLEKANA
- 3.2cm ŁATY STALOWE WENTYLOWANE
- FOLIA WATROIZOLACYJNA PAROPRZEPUSZCZALNA
- 20.0cm ZETDOWKI ZIMNOGĘTE
- 10.0m PŁYTY Z WETNY UKŁADANE NA SŁUCHO
- PAPA ASFALTOWA
- SZLICHTA CEMENTOWA
- STROPIAN
- PAPA ASFALTOWA
- SZLICHTA CEMENTOWA
- PŁYTY KORTKOWE NAŚCĄNKACH AZUROWYCH
- KONSTRUKCJA STALOWA NP 360



| | | | |
|---|-------------|---|--|
| Inwestor: | | Nr rys.: 5 | |
| Gmina Dziwola Dziwola 168 23-304 Dziwola | | | |
| Jednostka projektowa: | | ECO Projekt Włodzisław Poskiec ul. Ułomów 44g, Lublin 20-554 NIP 712-005-96-72, REGON 430337689 | |
| Nazwa inwestycji: Termomodernizacja budynku Zespołu Szkół w Dziwole | | | |
| Adres inwestycji: Dziwola 121B Dziwola 23 – 304, jednostka ewidencyjna: 060503.2 Dziwola, obręb 060503.2.0005 Dziwola, nr dz. ewid.: 1326 | | | |
| Przeznaczenie: | Rzut piętro | Skala: 1:200 | |
| Kategoria obiektu budowlanego: | | PROJEKT BUDOWLANY | |
| IX | | Podst. STYCZEŃ 2019 | |
| Projektant: | | | |
| mgr inż. arch. Marta Paszek, upr. bud. nr 210/LBOKK/2017 | | | |
| do projektowania bez ograniczeń w specjalności architektonicznej | | | |